

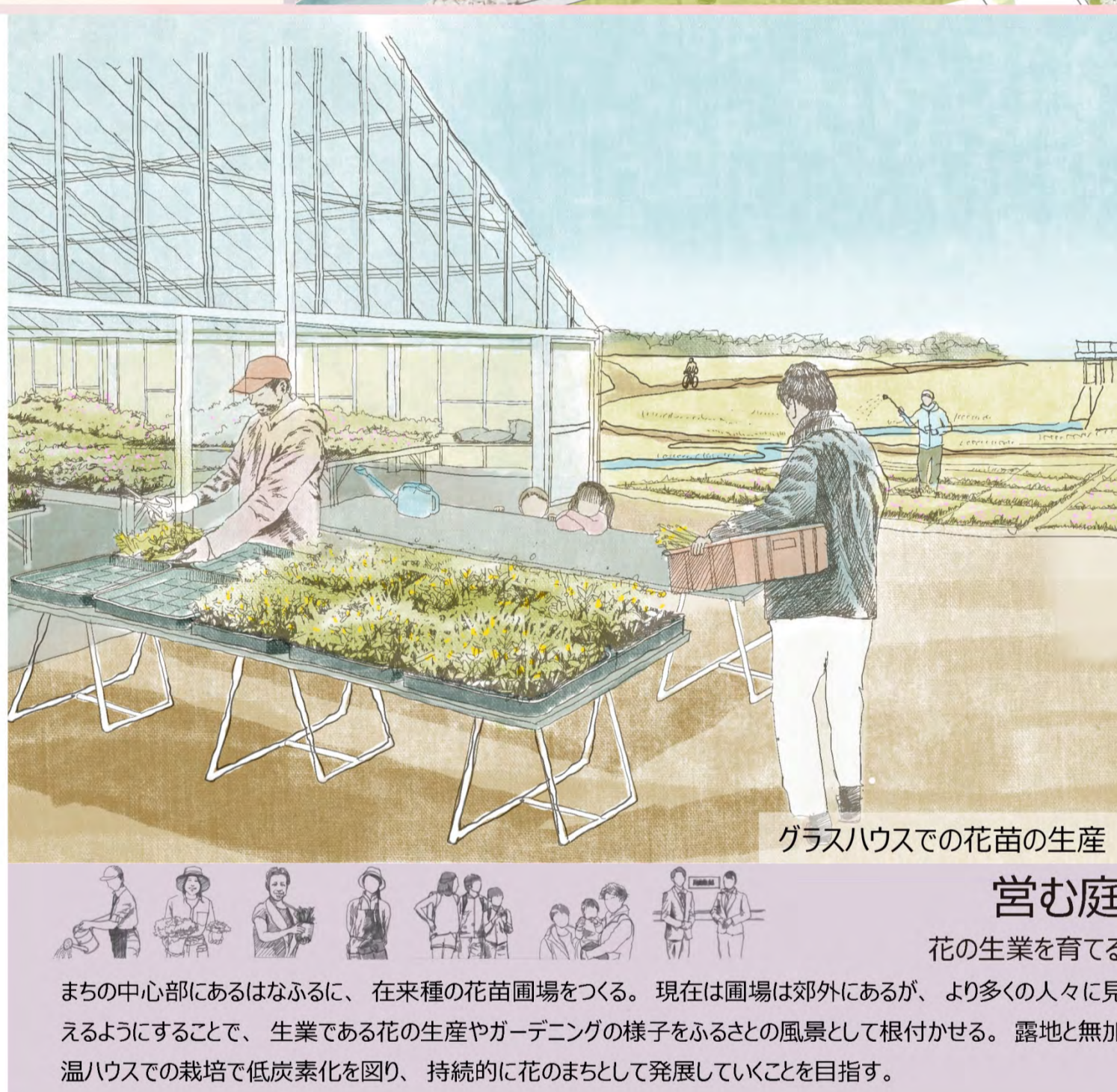
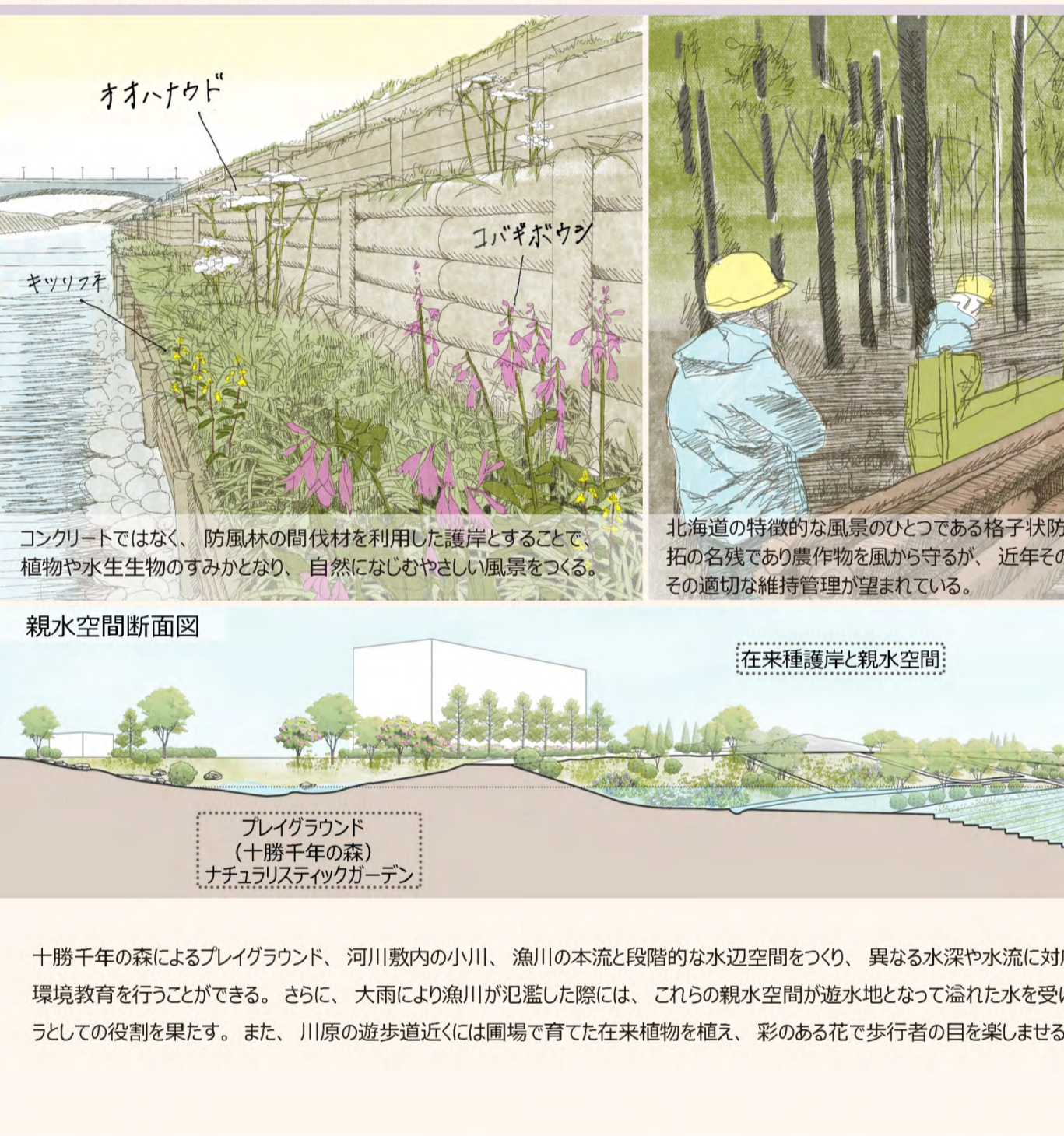
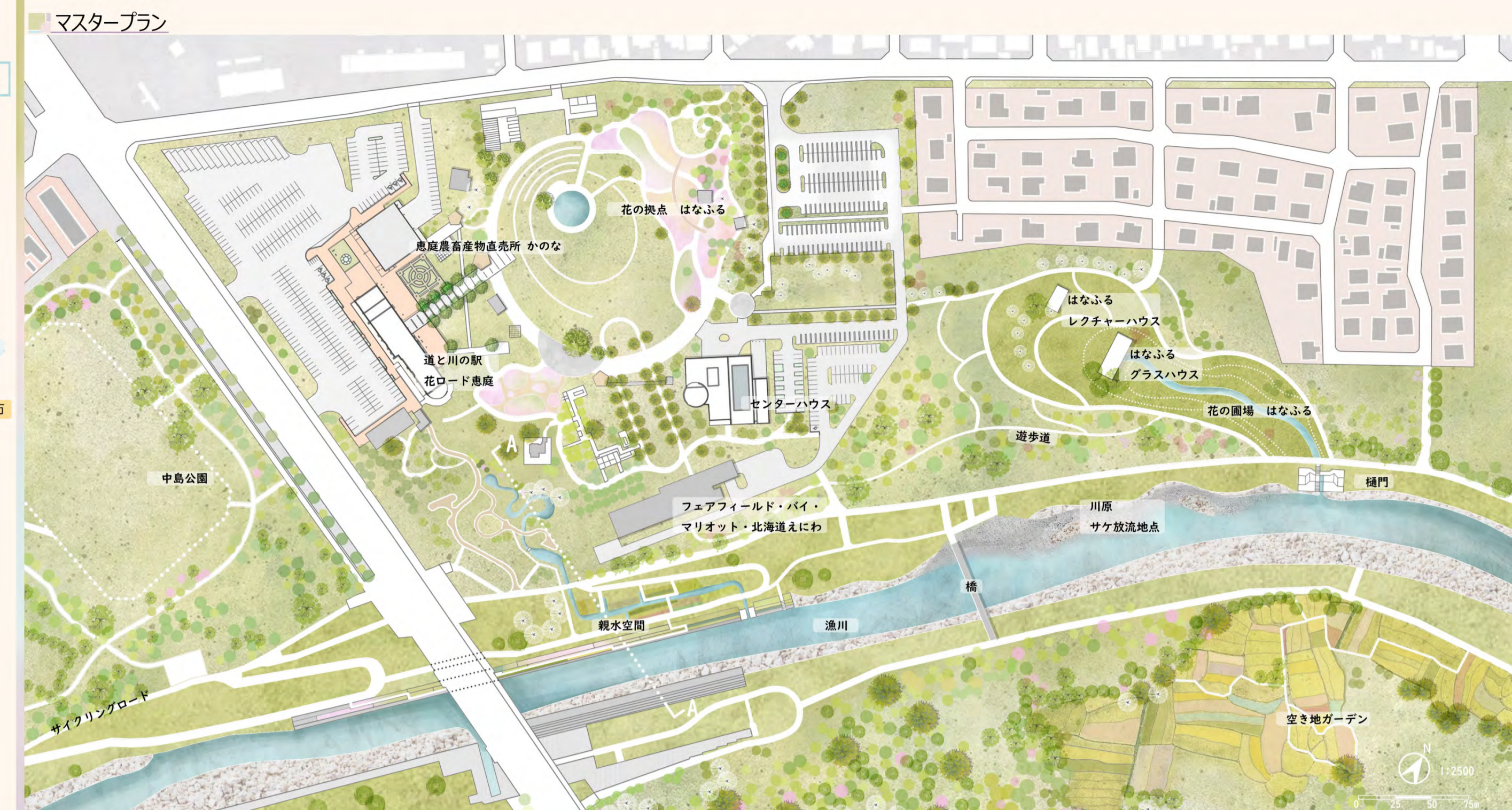
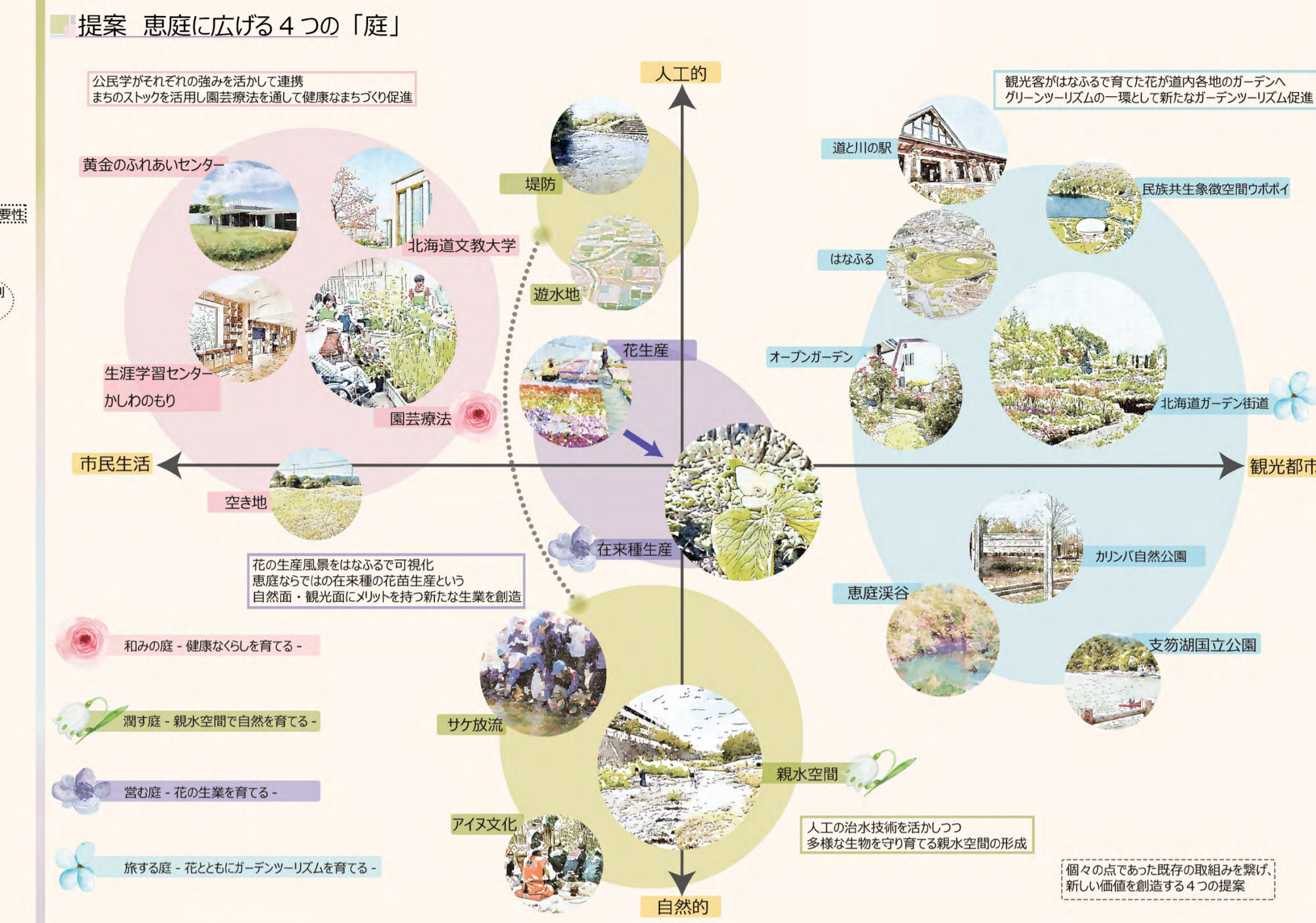
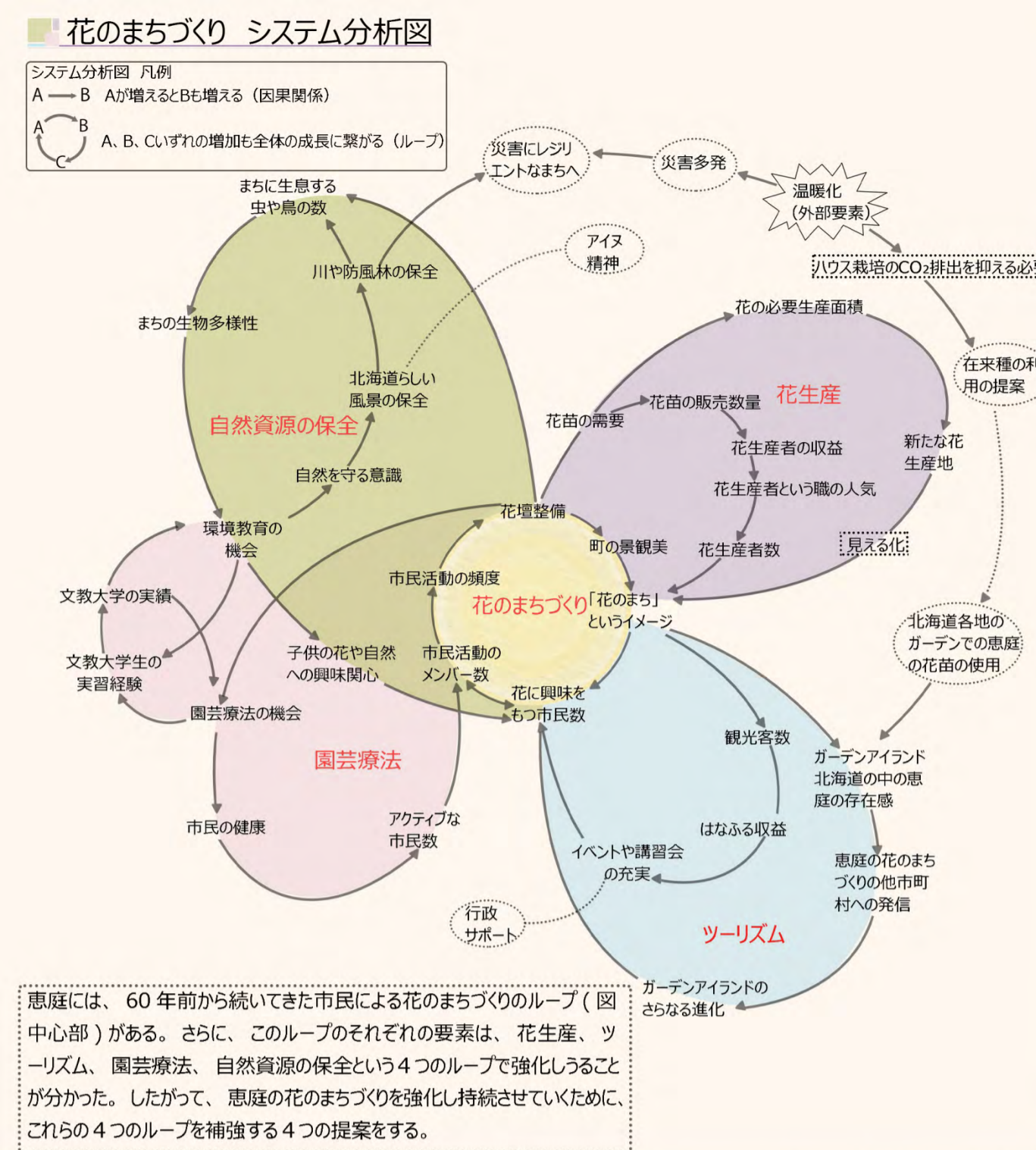
# 「私」の育てる恵庭 在来種参加型花生産によるまちづくりネットワークの拡大

Timeline of Eniwa's history and horticultural development:

- 1960 市の花スズラン
- 1961 恵庭市花いっぱい文化協会設立
- 1966 花いっぱい文化協会花壇コンクールが始まる
- 1983 花壇コンクール審査
- 1984 恵庭市花生産組合設立
- 1989 第1回恵庭花くらし展開催
- 1991 フラワーガーデニングコンテストがスタート
- 1994 雑誌などに取り上げられ、多くの観光客が訪れるようになる
- 1995 恵み野花の愛好会が全国の花のまちづくりコンクール建設大臣賞を受賞
- 1998 えいわの花のまちづくりプランを策定
- 1999 恵み野の千人植樹運動 BISES創刊
- 2004 恵み野の花のまちづくり団体連合会が都市景観大賞「美しいまちのみ大賞」を受賞
- 2005 恵庭市民花ガイドの会設立
- 2006 道の川の駅「花ロード」にオープン
- 2008 第19回花くらし展 えいわの花のまちづくりプランを策定
- 2009 いこいの花畑移種
- 2010 恵庭市花の文化協会創立50周年 恵庭市が日本観光協会「花の観光地づくり大賞」を受賞
- 2015 ガーデンアートの様子 恵み野商店会が「緑の環境デザイン賞」 国土交通大臣賞を受賞
- 2018 3校でアジサイ市民植樹 えいわの花のまちづくりプラン改定 「美しいまちで暮らそう」
- 2020 恵庭市制施行50周年「花のプロジェクト」完成 内閣府大臣賞「緑のまちづくり ガーデンアートを」を受賞

Hand-drawn infographic detailing horticultural production and community engagement in Eniwa:

- 恵庭市を育てる「私」を繋ぐ拠点、はなふる**: Introduction to the community's role in horticulture.
- 恵庭市基本データ**: Climate (annual avg 7.3°C, winter -21.7°C), population (55,700), and area (1,119 km²).
- 恵庭市の花生産の現状**: 557,000 plants produced, valued at 127 million yen.
- さまざまな「私」の関係分析**: Network diagram showing relationships between citizens, schools, businesses, and local government.
- 水と緑のまち恵庭**: Map and text describing the city's water features and green spaces.
- 気候と環境**: Detailed climate and environmental data for horticultural planning.
- 生産の現場・施設**: Diagrams of production environments and facilities.
- 市民が利用した植物**: List of plants used by citizens, including various types of flowers and shrubs.
- はなふる周辺**: Information about the local area, including soil and vegetation characteristics.



### 栽培する在来種

名称	種類	花期	生育環境	高さ
スズラン	多年草	5~6月	林内	20~35cm
オオバナノエンレイソウ	多年草	5~6月	林内	20~40cm
レンプクソウ	多年草	5~6月	林内	5~15cm
クルマバソウ	多年草	5~7月	林内	20~30cm
キツリフネ	一年草	6~9月	林内	40~80cm
コハギボクシ	多年草	7~8月	林内	30~50cm
オオハナウド	多年草	7~8月	林内	150~200cm
オウゴン	多年草	7~9月	林内	150~200cm
ツリギネニンジン	多年草	7~8月	草地	40~100cm
オコラオ	多年草	7~9月	草地	60~100cm
アキカラマツ	多年草	7~9月	草地	50~150cm
ハンゴンソウ	多年草	7~9月	林内	100~180cm

