

# Garden Trail

- My Hometown. Our Garden -

塀の内側、花壇の上だけがガーデンではない。  
街と、その土地の自然を愛する人々に守り育てられた景観は、すなわち大きなガーデンだ。  
- 溪谷、ダム、川、市街地、農地 -  
互いに繋がる五つのランドスケープを巡るトレイルから、  
ガーデンシティ恵庭を育てよう。

## Back Ground

### 【人々の注目を集める花壇】

庭は、暮らしのなかで私たちの心を癒す大切な空間だ。花たちは街を鮮やかに彩り、人と人が出会うきっかけを与えてくれる。家、学校、公園、駅、さまざまな場所に花を植えると、そこに新しい庭が生まれていく。

しかしそれは同時に、街の人々のまなざしを、大いなる自然から、街なかの小さな庭に引き寄せてしまう危うさをもっている。

### 【花のまちづくりの取り組み】

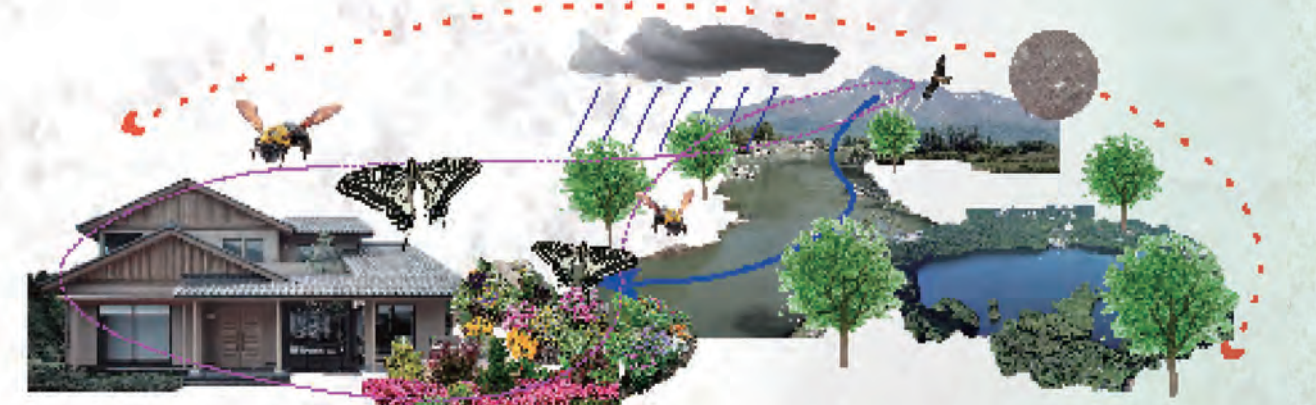


はなふる 恵み野南町内会 柏陽中学校 やすらぎ公園 かつら公園 恵み野中学校

### 【小さな庭から大きな庭へ】

とはいえ、街なかの小さな庭も立派な生態系的一部分であり、街のコミュニティを生き生きとさせる特別な力をもつ。

身近にある小さな庭から虫や植物を学び、季節の移ろい、水の循環、食べ物を育てること、自然の恵みを受けることを知っていく。小さな庭の景観は、街を彩るたくさんの大きな庭（山、湖、川、田畑）と互いに繋がりをもつことを知るための、重要な出発点だ。



## Program

### 【庭が繋ぐエコシステム】

ガーデンを中心に多様な主体が関わることで、コミュニティの醸成、文化の継承、経済の循環が生まれる。さらに、ガーデンに密着した市民の活動により、地域の生態系の知識が継承され、豊かな自然環境が守られる。

#### コミュニティ

住民、小学生、親子

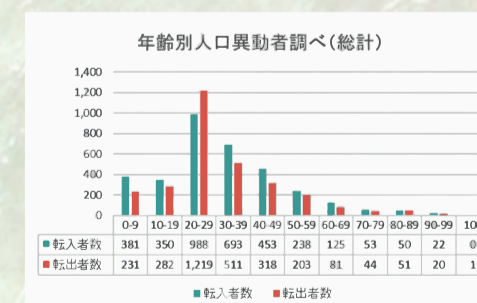
#### Garden Trail

#### 文化

地域のお年寄り、ガーデナー、アイヌ文化を伝える人々

#### 経済

農家、店主、花生産者



【恵庭市人口動態(2019)より】

恵庭市では、ほとんどの年代で転入者が転出者を上回っており、人口の社会増が続いている。

新旧住民同士の関わりのおかげや、地域文化の継承の場が求められている。

## Trail

### 【5つのガーデンを巡るトレイル】

恵庭を形成する5つの重要なランドスケープを、漁川をたよりにトレイルで結ぶ。



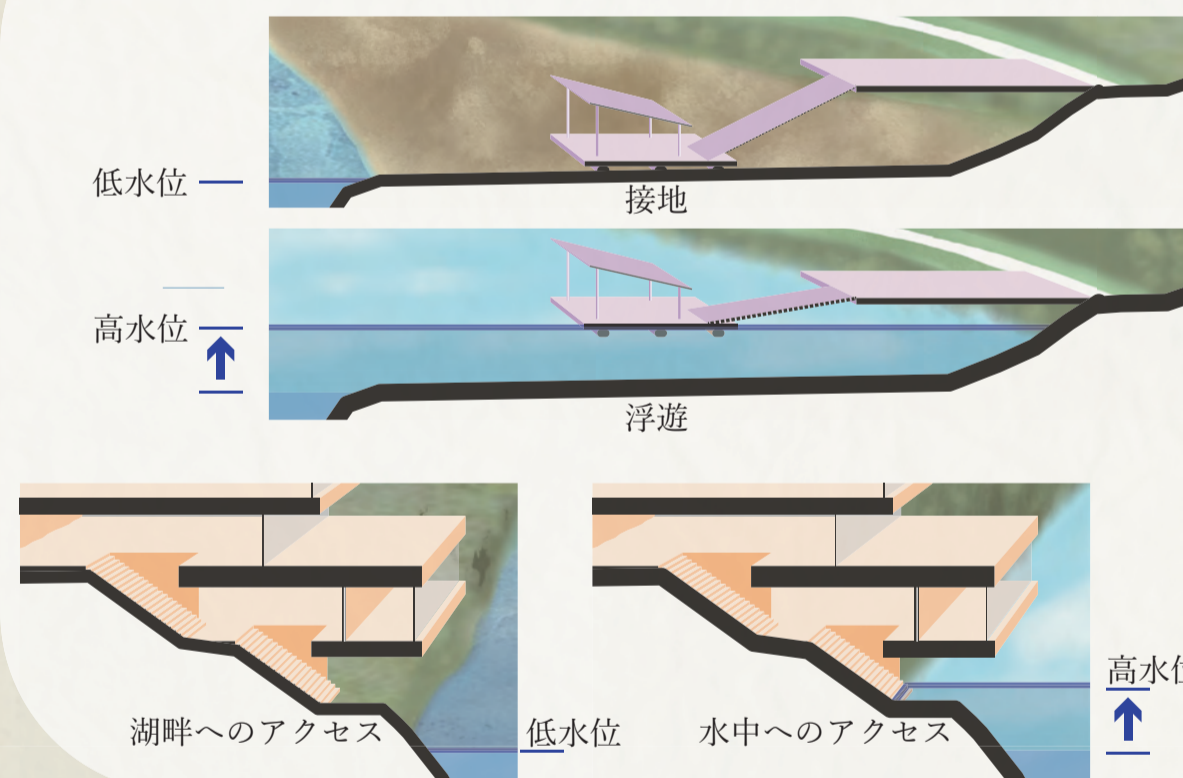
トレイルコースは、日常の散歩道にも、地域の子どもの学びの手がかりにも、観光客の散策ルートにもなる。

# 始まりの庭

手つかずの自然が残る漁川上流恵庭溪谷。北海道としては降雪量が少なく、広葉樹と針葉樹が混ざった混合林が見られる他、中規模な滝が3つ存在し、紅葉の景勝地となっている。

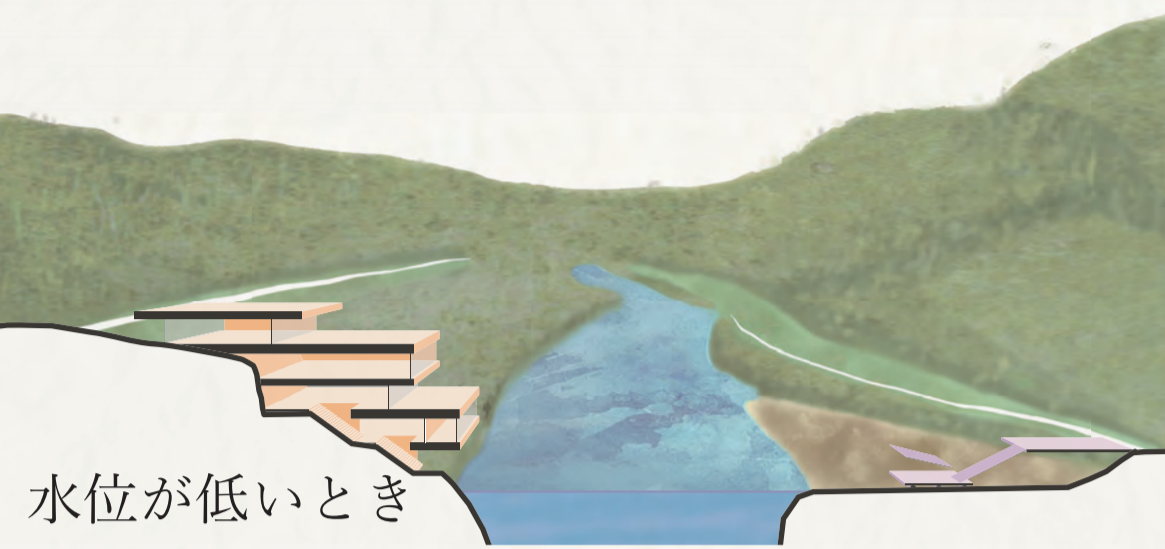
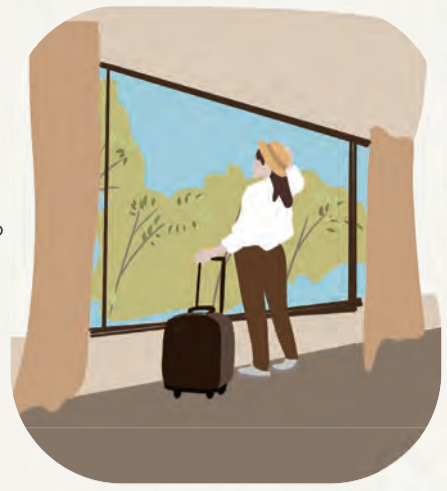


水量が変化しても、えにわ湖 / 漁川の生態系に触れることができる



# 恵みの庭

「始まりの庭」と「漁の庭」「暮らしの庭」「農の庭」をつなぐ玄関口。大自然の中でリラックスしたり、水の生態系を世話したり学んだり。まちなかから少し足を伸ばして、日常に恵みを与える庭となる。



水位が低いとき



水位が高いとき

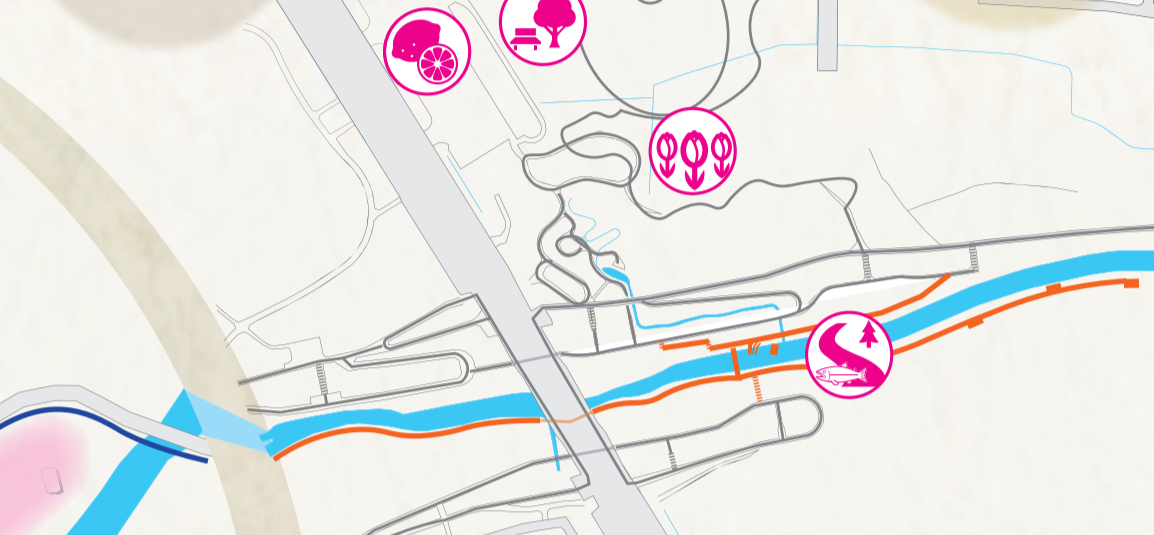
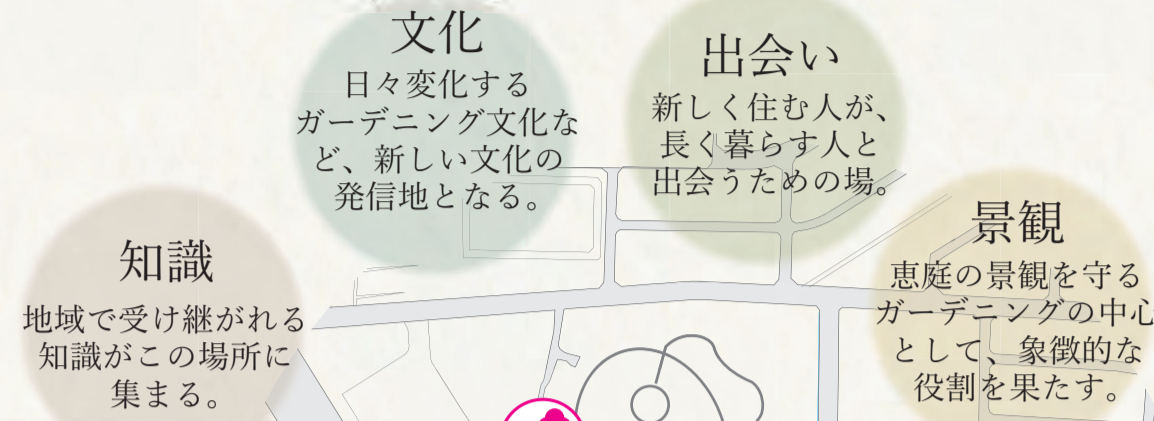
# はなふる



5つの庭を結ぶ

漁川に沿って連なる5つの庭の中間地点に位置するはなふる。

溪谷、ダム、川、市街地、農地のそれぞれの場所で受け継がれる知識や、様々な活動の結節点として機能する。



# 漁の庭

恵庭の中心を流れる漁川は、長い歴史をもつサケの漁場である。サケが

遡上できるように、市民が川を守り、地域の小学生たちが、毎年稚魚を放流する。稚魚たちが3年後に帰ってくることを願って、川に触れる。



## 漁川のステージ

川の上に飛び出た小さなステージ。上から川底を眺めたり、川の流れる音を聴きながら寝そべてみたり。

川をより身近に、手に触れられる距離で感じることができる。

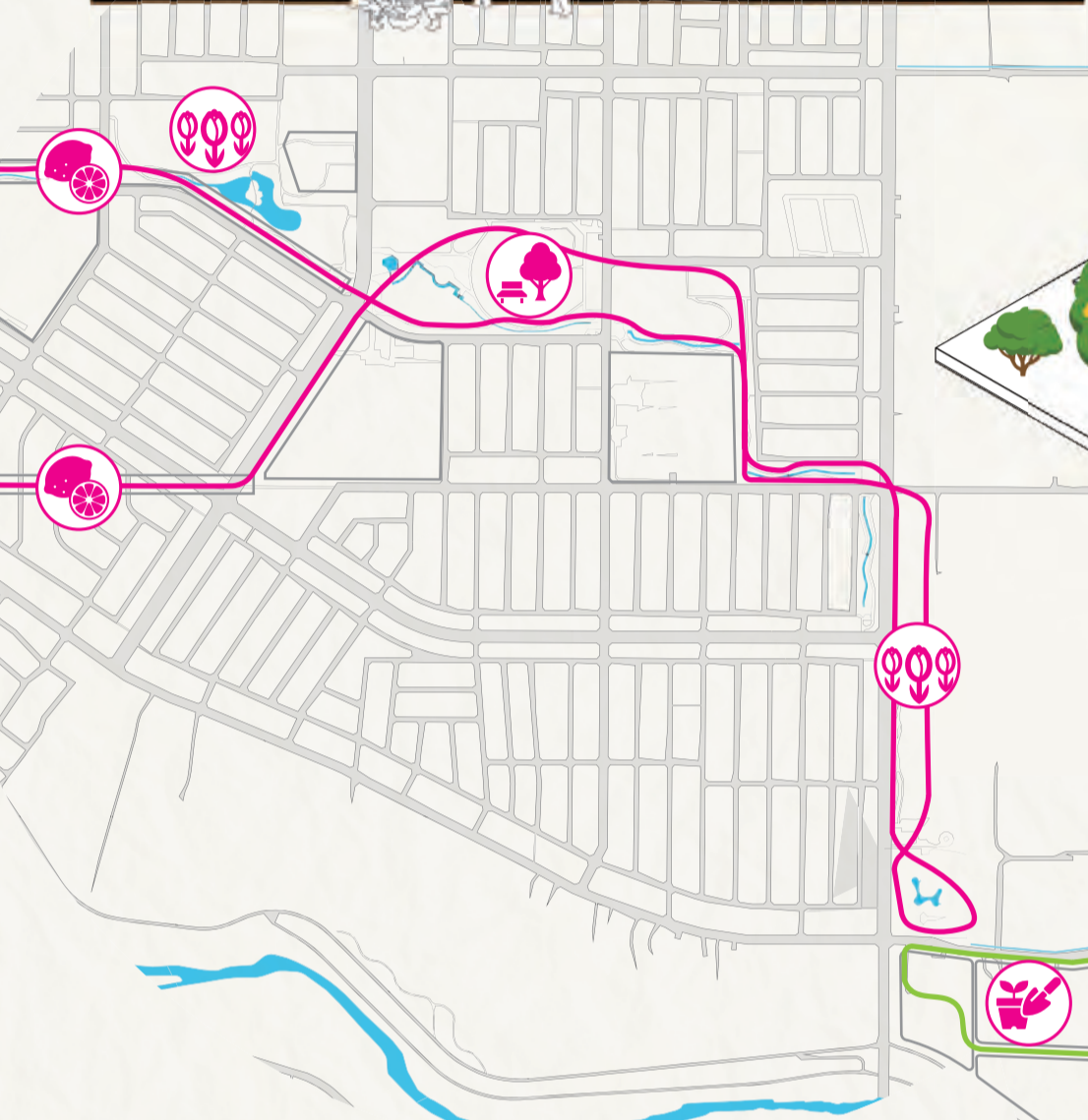


# 暮らしの庭

恵み野を中心とした市街地に広がる住民の暮らしの中にある庭。はなふるから郷土資料館までの公共空間はこの庭によってつながり、幅広い層の住民が食べられる植物を介してつながっていく。

## エディブルガーデン

食べられる植物を公共空間に植えることで、育てる以外にも多様な方法で庭や地域に関りをもてるようになる。



## 庭で遊び、学ぶ

児童にとって、庭は遊びながら恵庭の自然を学ぶ場となる。子供が積極的に庭に関わることで、庭を世話する若い世代を育て、この Garden Trail を持続的なものにする。



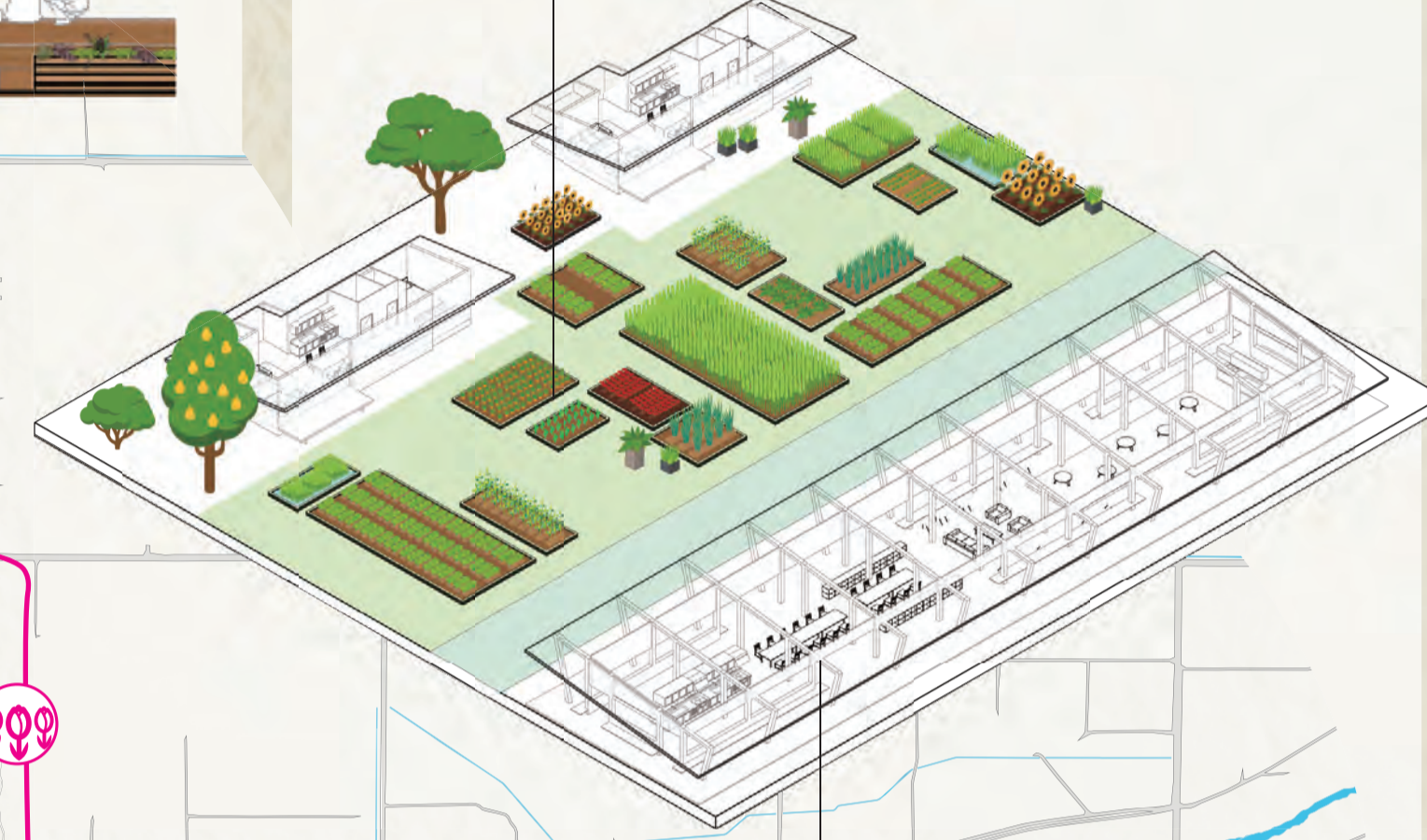
# 農の庭

北海道の米づくり発祥の地である恵庭の農業とつながる庭。この庭では貸し庭や周辺農家と集える空間によって地域の農のコミュニティに気軽に加わることができる。



## 畑とセットのモジュールハウス

必要最低限の設備をもったモジュールハウスと畑をセットで貸し出す。二拠点生活や別荘としても使えるため、地域内外から農業やガーデニングに興味がある人を惹きつけることができる



## 周辺農家が集う共同のリビング

畑や水田を借りている人たちや周辺地域の農家が気軽に集う共同のリビングシェアキッチンが備わっているため、収穫した食材を持ち寄ることができ、より多くの人に恵庭の農への参加をうながす

